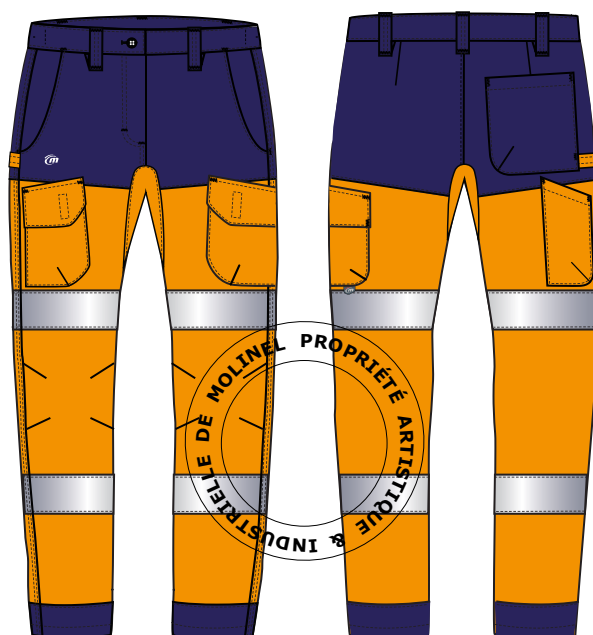


Pantalon HV cl2 LUK-LIGHT- 2486

Marques et modèles déposés



REFERENCES ET TAILLES

- 2486 2351 158 Orange fluo/Marine

Tailles : 36 à 48 EJ 78cm

DESCRIPTIF

- Ceinture rapportée fermée par 1 bouton articulé inox, élastique boutonnrière réglable aux côtés, 5 passants.
- 2 poches type italienne arrondies insérées dans la couture côté.
- Braguette fermeture à glissière.
- 1 poche cuisse gauche plaquée, rabat devant fermé par 1 ruban auto-agrippant et fixé au dos.
- 1 poche téléphone plaquée sur la cuisse droite, rabat fermé par 1 ruban auto-agrippant.
- Genoux préformés par pinces.
- 2 pinces dos.
- 1 poche dos et 1 poche mètre plaquées comportant un coin bas arrondi avec pince.
- Boucle marteau insérée dans la couture côté et la poche dos plaquée.
- Empiècement d'aisance entre-jambe.
- 2 Bandes rétro réfléchissantes grises 70 mm de large positionnées horizontalement autour des jambes.
- Tissu contrastant haut et bas du pantalon.

TISSUS

Tissu principal : Satin4/1, 60% coton, 40% polyester, 300 Gr/m², coloris Orange fluo.
Tissu contrastant : Croisé2/2, 60% coton, 40% polyester, 315 Gr/m², coloris marine.

NORME

*EPI en cours de certification.

MARQUAGE

Broderie «M» coloris gris clair sous la poche type italienne devant droit.

ENTRETIEN



Entretien ménager
Lavage : 50x maxi

Visa Marketing:

